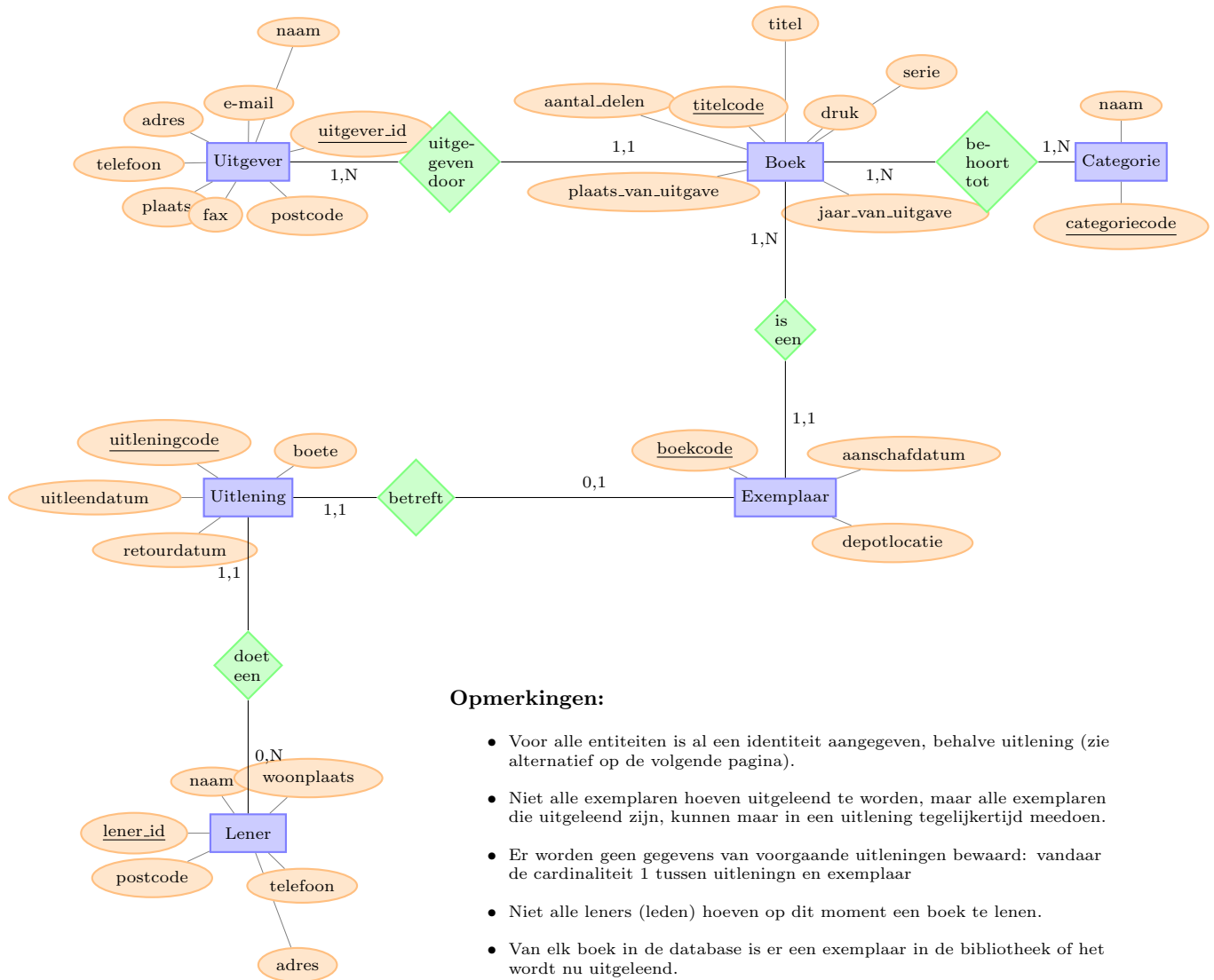


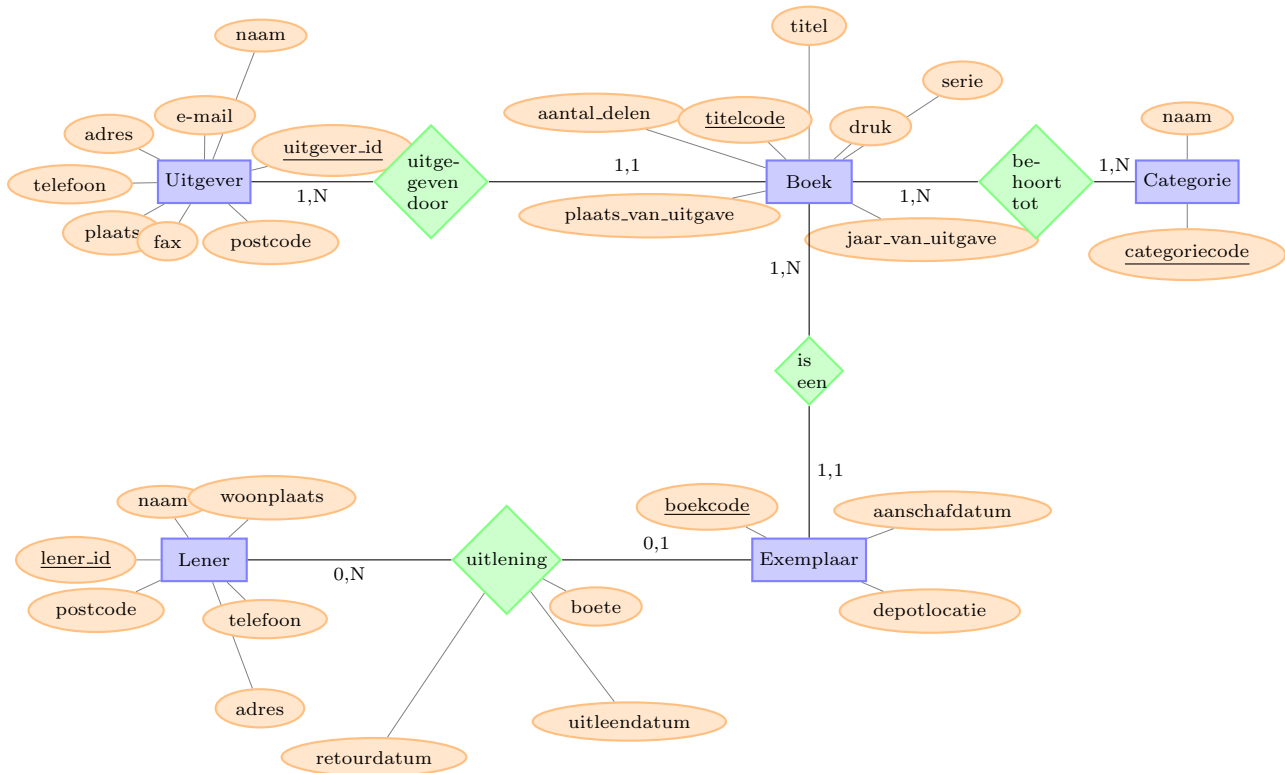
ER-diagram Bibliotheek



Opmerkingen:

- Voor alle entiteiten is al een identiteit aangegeven, behalve uitleening (zie alternatief op de volgende pagina).
- Niet alle exemplaren hoeven uitgeleend te worden, maar alle exemplaren die uitgeleend zijn, kunnen maar in een uitleening tegelijkertijd meedoen.
- Er worden geen gegevens van voorgaande uitleeningen bewaard: vandaar de cardinaliteit 1 tussen uitleening en exemplaar
- Niet alle leners (leden) hoeven op dit moment een boek te lenen.
- Van elk boek in de database is er een exemplaar in de bibliotheek of het wordt nu uitgeleend.

Alternatieve oplossing: uitlening is een relatie i.p.v. een entiteit



Opmerkingen:

- Een relatietype hoeft geen identiteit te hebben, dus geen attribuuttype uitleningcode.