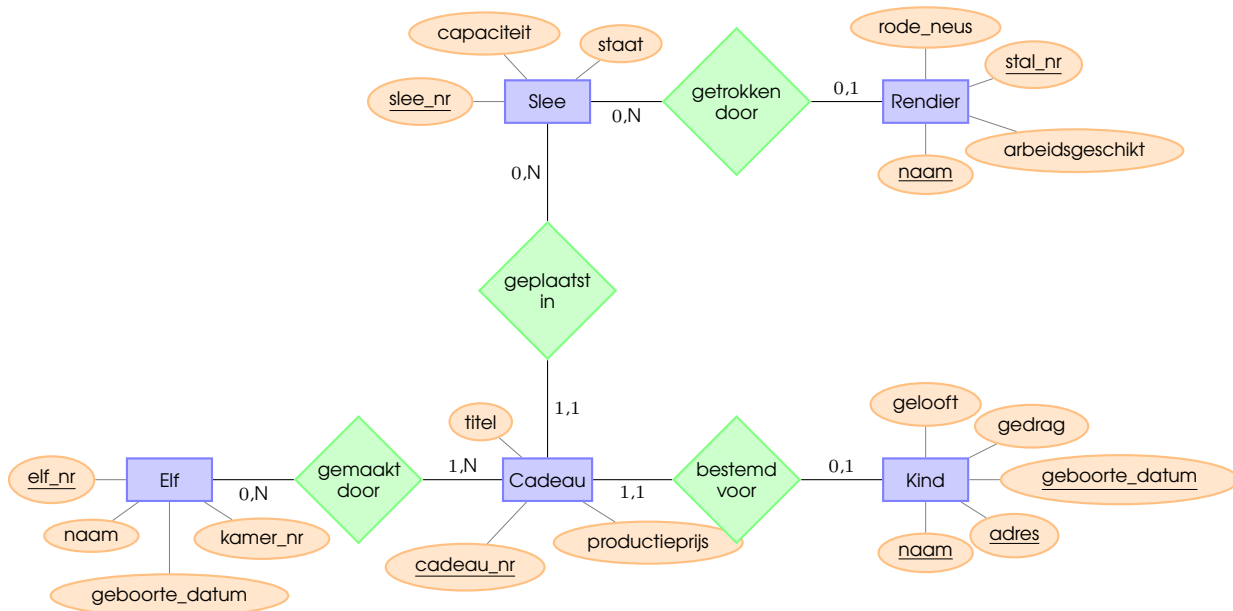


SLO omzetten ER-diagram naar SQL

Casus Kerstman BV



Enkele opmerkingen:

- *arbeidsgeschied*, *geloof* en *rode_neus* hebben de waarde **TRUE** of **FALSE**.
- Alle nummers (afkorting `nr`) zijn gehele getallen.
- De *capaciteit* is een geheel getal
- De *productieprijs* is groter dan 0 en kleiner dan 250 en heeft twee cijfers achter de komma.
- De *staat* is een der waarden: uitstekend, goed, redelijk, slecht of afgeschreven.
- Het *gedrag* is een der waarden: stout, normaal of zoet.

Opdracht

- Zet het ER-diagram om naar het relationele model.
- Zet het relationele model om naar een database specificatie in SQL.

Werk de opgaven uit op een apart vel (lijntjes)papier!

succes!